



# Rigips završni radovi

Žbuke, glet mase, ispunjivači spojeva,  
impregnacije i zaštita kuteva

# TEHNOLOGIJA RIGIPS MATERIJALA ZA UNUTRAŠNJE ZAVRŠNE RADOVE



Vrstaradova	Str.	Opeka/blok	Porobeton (Ytong)	Beton	Gipskartonske ploče	Žbuka vapneno-cementna	Žbuka gipsana negletana
Gletanje ručno ili strojno (sporije sušenje) 0 - 3mm	3		ProFinish	ProFinish	ProFinish	ProFinish	ProFinish
Impregnacija	7	Rikombi-Grund	Rikombi-Grund	Rikombi kontakt	Rikombi-Grund	Rikombi-Grund	Rikombi-Grund
Impregniranje prije bojanja podloge od gipsanih materijala	7				Rikombi-Grund		
Žbukanje i ručno gletanje u debljini 6 - 30mm	5	Rimano 6-30	Rimano 6-30	Rimano 6-30			
Obrada špaleta, otvora vrata i prozora	5	Rimano 6-30	Rimano 6-30	Rimano 6-30	Rimano 6-30	Rimano 6-30	Rimano 6-30
Ispunjavanje šliceva, rupa, pukotina i spojnica	5	Rimano 6-30	Rimano 6-30	Rimano 6-30		Rimano 6-30	Rimano 6-30
Strojno	3	Pro Finish	Pro Finish	Pro Finish	Pro Finish	Pro Finish	Pro Finish
Ručno gletanje 0 - 10mm	4		Rimano Glet XL	Rimano Glet XL	Rimano Glet XL	Rimano Glet XL	Rimano Glet XL
Ručno izravnavanje u kvaliteti Q4	3, 4, 10		Rimano Glet XL, Rifino Top, Pro Finish	Rimano Glet XL, Rifino Top, Pro Finish	Rimano Glet XL, Rifino Top, Pro Finish	Rimano Glet XL, Rifino Top, Pro Finish	Rimano Glet XL, Rifino Top, Pro Finish
Ispunjavanje spojeva gipskartonskih ploča u kvaliteti Q1	7, 8, 9, 10				Standard, Super, Vario, Rifino Top		
Ispunjavanje i gletanje gipskartonskih ploča (Q2)	7, 8, 9, 10				Standard, Super, Vario, Rifino Top		
Gletanje cijelih površine (Q3)	3, 4, 9, 10			Rifino Top	Super, Vario, Rimano Glet XL, Pro Finish, Rifino Top	Super, Vario, Rimano Glet XL, Pro Finish, Rifino Top	Rimano Glet XL, Pro Finish, Rifino Top
Gletanje cijelih površina (Q4)	3, 4, 10				Vario, Glet XL, Pro Finish, Rifino Top	Glet XL, Pro Finish, Rifino Top	Glet XL, Pro Finish, Rifino Top
Ispunjavanje kritičnih spojeva ispunom velike čvrstine	9				Vario		
Ispunjavanje spojeva protiv požarnih ploča i gletanje	9				Vario		
Zaštita završetka gipskartonske ploče	11				Ultratrim		
Zaštita vanjskih kuteva 90°	11				Ultraflex, AL kutnik		
Zaštita vanjskih zaobljenih kuteva	11				Bullnose		
Zaštita unutrašnjih kuteva	11				Ultraflex		
Zaštita vanjskih kuteva koji nisu pod 90°	11				Ultraflex		
Gipsevi	12						

## ALATI



Gleter za unutarnje kuteve



Gleter za vanjske kuteve



Gips gleter



Gleter sa spužvom



Leptir gleter



Gleter



Strugač



Trapez ravnjača



Profil ravnjača

## Gletanje strojno ili ručno kvalitetom Q3-Q4

**Podloga:** vapneno-cementna žbuka, neogletana gipsana žbuka, gipskartonske ploče

**Površina podloge:** blago neravna, gruba ili ravna



### PROFINISH

Glet masa vrhunske kvalitete na bazi polimera sa sporijim vezivanjem.



Precizno nanošenje pomoću pištolja.



Gletanje širokim gleterom do perfektne glatkoće.



Gletanje pomoću teleskop gletera.



Izuzetno lako brušenje ručno ili "žirafom".

#### Namjena

- strojno gletanje airless strojevima,
- gletanje ručno ili strojno vapneno-cementnih žbuka gipsanih u jednom ili dva sloja,
- gletanje ručno ili strojno betona i ytonga (siporexa),
- gletanje gipskartonskih ploča u vrhunskoj kvaliteti Q3 i Q4.

#### Prednosti

- strojnim gletanjem postiže se velika brzina i do 1000 m<sup>2</sup> dnevno,
- kremast je i lako se nanosi,
- obrađena površina je izuzetno glatka,
- lako i brzo se brusi ručno ili "žirafom" bez dizanja prašine.

#### Priprema i nanošenje

- impregnacija: za upijajuće podloge Rikombi-Grund, za beton Rikombi-Kontakt,
- površina na koju se nanosi mora biti suha, čista i čvrsta,
- umješati oko 2,2 - 2,5 kg praha u 1 L vode,
- zamiješani materijal se nakon korišćenja može čuvati u kanti ako se doda malo vode.

**Opcija 1:** jednoslojno nanošenje i gletanje istovremeno.

**Opcija 2:** nanošenje materijala u 2 sloja u najboljoj kvaliteti Q4.

#### Tehnički podaci

Debljina sloja: 0 - 3 mm.

Sastav: na bazi polimera.

Upotreba: unutar objekta za sve vrste zidova i stropova.

Temperatura primjene: od +5°C do 30°C.

Vrijeme za obradu: do 2 dana u zamješanom stanju.

Vrijeme sušenja: po nanošenju (ovisno o vremenskim uvjetima) do 24h.

Potrošnja: ovisno od podloge cca. 1 - 1,2 kg/m<sup>2</sup>/mm.

Završna obrada: Rigips disperzije, boje, tapete.

Pakiranje: vreće od 25 kg.

## Gletanje ručno u jednom sloju 0 - 10mm do kvalitete Q3, Q4

**Podloga: beton, porobeton, vapneno-cementna žbuka, gipskartonske ploče**

**Površina podloge: blago neravna ili ravna**



### RIMANO GLET XL

Rimano GLET XL je bijela gipsana glet masa za sloj 0 - 10 mm.



Krpanje.



Nanošenje materijala u jednom sloju.



Gletanje zida leptirom.



Gletanje stropa teleskop leptirom.

#### Namjena

- gletanje gipskartonskih ploča u vrhunskoj kvaliteti Q4 bez brušenja,
- gletanje površina vapneno-cementne ili gipsane žbuke,
- gletanje plinobetona uz primjenu Rikombi grunda,
- ispunjavanje pora kod betonskih površina i gletanje uz primjenu Rikombi kontakta,
- krpanje i ispunjavanje manjih neravnina na zidovima i stropovima.

#### Prednosti

- gletanje sa ravnanjem 0 - 10 mm u jednom sloju,
- rad tehnikom "mokro na mokro",
- bez naknadnog brušenja,
- velika brzina nanošenja i zaglađivanja,
- izuzetna izdašnost materijala,
- kremast materijal lak za obradu,
- nema pukotina jer je gips vrlo elastičan,
- svijetla boja predstavlja odličnu podlogu za bojanje.

#### Priprema i nanošenje

- Impregnacija: za jako upijajuće podloge Rikombi-Grund, za beton Rikombi-Kontakt,
- površina na koju se nanosi mora biti suha, čista i čvrsta, a alat i kante čisti,
- umješati 1,5 kg Rimana Glet XL u 1 litru vode, sačekati da upije, a potom promješati,
- jednoslojnim nanošenjem se vrši tankoslojno gletanje u kvaliteti Q3,
- ako se nanosi deblji sloj, nakon vezivanja treba blago naprskati površinu i nanijeti drugi sloj.

#### Tehnički podaci

Debljina sloja: 0 - 10 mm.

Sastav: fini gips i dodaci za prijanjanje.

Upotreba: unutar objekta za zidove i stropove.

Temperatura primjene: od +5°C do 30°C.

Vrijeme obrade: oko 90 minuta.

Potrošnja: oko 0.9 kg/m<sup>2</sup>/mm.

Završna obrada: boje, tapete, ukrasne tehnike...

Čuvati u suhim prostorijama.

Rok trajanja 12 mjeseci. Otvorene vreće zatvoriti i koristiti do 3 mjeseca.

# Ispunjavanje šliceva, rupa, pukotina i spojnica Žbukanje i gletanje ručno u debljini sloja 6-30 mm Obrada špaleta, otvora vrata i prozora (ispunjavanje šupljina spoja)

Podloga: opeka, blok, poro-beton (Siporeks, Ytong), beton, sve vrste žbuka

Površina podloge: neravna s rupama, šlicevima, pukotinama, spojevima...



## RIMANO 6-30

Gipsana glet masa za debljine sloja 6-30 mm, za sanacije i žbukanje.



Ispunjavanje betonskih spojeva.



Obrada špaleta (otvora).



Krpanje elektro šliceva.



Nakon djelomičnog vezivanja, površina se poprskava vodom i gleterom sa spužvom izvlači se "masnoća". Nakon toga površinu prijeći leptirom.

### Namjena

- krpanje i saniranje rupa i pukotina,
- ispunjavanje šliceva od vodovodnih i elektro instalacija,
- izjednačavanje neravne površine,
- ispunjavanje fuga između prefabriciranih elemenata,
- ručno žbukanje i gletanje istovremeno, preko opeke, bloka, poro-betona,
- ispunjavanje neravnina i fuga, kao i žbukanje površina od poro-betona,
- obrada špaleta, odnosno otvora vrata i prozora.

### Prednosti

- univerzalan proizvod jer istovremeno ispunjava rupe, žbuka i gleta,
- idealan je za renoviranja i sanacije,
- popunjava pukotine, rupe i spojeve do čak 3 cm u jednom sloju,
- nema pukotina jer je gips elastičan (velika prednost u odnosu na cementnu žbuku),
- mnogo izdašniji i sa bržim vezivanjem u odnosu na cementnu žbuku,
- kremast je i lako se obrađuje, čime se postiže znatna ušteda u vremenu,
- čak iako se nanese u debelom sloju, površina je izjednačena,
- dobar je izolator i pruža osjećaj ugodnosti u prostoru (diše),
- napravljen je na bazi prirodnog gipsa koji je ekološki materijal.

### Priprema i nanošenje

- Impregnacija: za jako upijajuće podloge Rikombi-Grund, za beton Rikombi-Kontakt,
  - umješati oko 1,2 kg materijala u 1 L vode i pustiti da odstoji 3 minute,
  - smjesu promiješati ručno ili mikserom,
  - površina na koju se nanosi mora biti suha, čista i čvrsta.
- Opcija 1:** jednoslojno nanošenje i gletanje istovremeno.  
Savjet: prije nanošenja poludisperzije površinu impregnirati Rikombi-Grundom razrijeđenim vodom (1 : 5).
- Opcija 2:** jednoslojno nanošenje Rimana 6 - 30 i finalno gletanje Rimano Glet XL (ručno) ili sa ProFinish (strojno ili ručno).

### Tehnički podaci

Debljina sloja: 6 - 30 mm, ako se lijepe pločice: minimum 10 mm.

Sastav: gips, kalcijum-hidrat i perlit.

Upotreba: unutar objekata za zidove, stropove.

Temperatura primjene: od +5°C do 30°C.

Vreme za obradu: oko 60 minuta.

Potrošnja: 8 kg/m<sup>2</sup>/cm.

Završna obrada: potpuno glatka površina.

Pakiranje: vreće od 25 kg.

Skladištenje: oko 12 mjeseci

## Sredstva za impregnaciju površina



Impregniranje podloge od poro-betona Rikombi-Grundom.

### RIKOMBI-GRUND

Osnovni premaz za sve jako upijajuće podloge, kao poro-beton (Siporeks, Ytong...) žbuke.

#### Namjena

- osnovni premaz (impregnacija) za poro-beton (Siporeks, Ytong...),
- sprečava brzo isušivanje nanijetog materijala, kao i njegovo odvajanje od podloge,
- omogućava ujednačavanje boje završne površine prije bojanja,
- impregnacija za gipskartonske ploče ako se površina boji bez prethodnog gletanja,
- impregniranje gletane površine sa Rimano masama 0-3, 3-6 i 6-30 radi izjednačavanja podloge i lakšeg nanošenja slabije pokrivenih boja - poludisperzija,
- impregniranje podloge za nanošenje strojne žbuke Rimat 150 G i Rimat 100 DLP.

#### Priprema i nanošenje

- razblažuje se sa vodom u odnosu 1:2 do 1:5,
- površina na koju se nanosi mora biti suha, čista i čvrsta.

#### Tehnički podaci

Temperatura primjene: ne smije se nanositi ispod +5°C.

Vrijeme potrebno za sušenje: oko 24 sata, ovisno o vremenskim uvjetima.

Potrošnja: najmanje 100 g/m<sup>2</sup> (od koncentrata).

Čišćenje alata i uređaja: odmah poslije upotrebe očistiti vodom.

Pakiranje: 12 kg u kantama.

Skladištenje: 6 mjeseci na hladnom mjestu i zaštićeno od smrzavanja.

## Impregniranje betonskih površina



Impregniranje betonske podloge Rikombi-Kontaktom.

### RIKOMBI-KONTAKT

Podloga za sve betonske površine, koje su najčešće veoma glatke, zamašćene i sa otvorenim porama.

#### Namjena

- poboljšava vezivanje za beton: žbuka, glet masa i ljepila za gipskartonske ploče,
- obavezna je upotreba kod betona koji su tretirani sredstvom za skidanje oplate,
- ravnomjerno se nanosi na cijelu površinu i brzo se suši,
- ako se nanosi uređajem za prskanje na 15 kg Rikombi-Kontakta može se dodati najviše do 3 L vode.

#### Priprema i nanošenje

- spreman je za upotrebu i razblažuje se samo kod strojne primjene,
- površina na koju se nanosi mora biti suha i čvrsta.

#### Tehnički podaci

Temperatura primjene: od +5°C do 30°C.

Vrijeme potrebno za sušenje: oko 24 sata, ovisno o vremenskim uvjetima.

Potrošnja: najmanje 200 g/m<sup>2</sup>, maksimalno 300 g/m<sup>2</sup>.

Čišćenje alata i uređaja: odmah poslije upotrebe očistiti vodom.

Pakiranje: 15 kg u kantama.

Skladištenje: 6 mjeseci na hladnom mjestu i zaštićeno od smrzavanja

## Ispunjavanje spojeva gipskartonskih ploča u kvaliteti Q1, Q2



### STANDARD

Gipsana ispuna za spojeve gipskartonskih ploča uz upotrebu bandažne trake.



Ispuna spojeva gipskartonskih ploča.



Bandažna traka utiskuje se u ispunjivač.



Površina gipskartonskih ploča obrađena u kvaliteti Q1.

#### Namjena

- ispunjavanje spojeva gipskartonskih ploča i gletanje cijele površine ploča,
- gletanje vapneno-cementnih žbuka,
- popravci žbukanih površina,
- materijal koji vezuje ne može se razrijediti vodom.

#### Prednosti

- vrhunska austrijska kvaliteta,
- odlično vezuje, lako se obrađuje i ravna,
- visoka otpornost spojeva na pucanje,
- visoko kvalitetan proizvod za ispunjavanje,
- pogodan za krpanje rupa,
- ekološki i ekonomičan proizvod.

#### Priprema i nanošenje

- sipati 5 kg praha u 3,6 L vode, miješati ručno/strojno dok se smjesa ne ujednači,
- površina na koju se nanosi mora biti suha, čista i čvrsta,
- spoj se ispunjava i gleta u 2 sloja,
- spoj gipskartonskih ploča se ispuni u širini od 25 cm, a zatim utisne bandažna traka,
- drugi sloj se nanosi na suhi prethodni sloj,
- po potrebi, treći sloj za fino gletanje može se nanijeti na očvrnuti drugi sloj.

#### Tehnički podaci

Sastav: fini gips i dodaci za prijanjanje.

Upotreba: unutar objekta za spojeve gipskartonskih ploča.

Temperatura primjene: od +5°C do 30°C.

Vrijeme za obradu: oko 60 minuta.

Potrošnja: 0,32 kg/m<sup>2</sup> gipskartonske ploče.

Pakiranje: vreće od 5 kg i 25 kg.

#### Alat



Gleter



Lopatica sa uvrtačem



Lopatica za kutevi



Ručni brusac

Bandažne trake	Primjena	Prednosti
Papirna traka	 <ul style="list-style-type: none"><li>- uzdužni spojevi GKP</li><li>- vanjski kutevi</li><li>- unutrašnji kutevi</li><li>- spojevi potkrovlja</li></ul>	<ul style="list-style-type: none"><li>- najjača traka</li><li>- odlična zaštita od pucanja</li><li>- najjeftinija</li></ul>
Traka sa staklenim predivom	 <ul style="list-style-type: none"><li>- uzdužni spojevi GKP</li><li>- poprečni spojevi GKP</li><li>- spojevi oko lajsne</li></ul>	<ul style="list-style-type: none"><li>- najpopularnija</li><li>- najtanja</li><li>- dobro se utiskuje</li><li>- najbolji odnos kvaliteta/cijena</li></ul>
FAST TAPE samoljepljiva mrežasta traka	 <ul style="list-style-type: none"><li>- lijepi se direktno na Rigips spoj ploča</li><li>- izbjegavati sječene rubove</li></ul>	<ul style="list-style-type: none"><li>- lako se primjenjuje</li><li>- jedan sloj ispune manje</li><li>- štedi vrijeme</li></ul>

## Ispunjavanje spojeva gipskartonskih ploča i gletanje spoja u kvaliteti Q1 - Q3



### SUPER

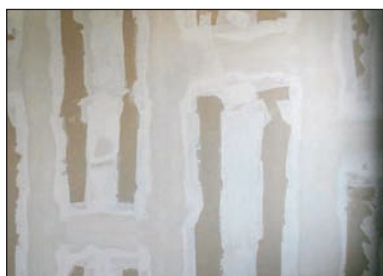
Fina gipsana ispuna za spojeve gipskartonskih ploča, gletanje spoja.



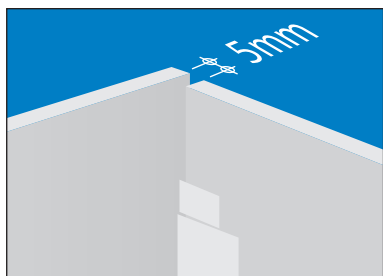
Utiskivanje staklene bandažne trake u nanjeti sloj ispune.



Provjera ravnina spoja u kvaliteti Q1.



Široko nanošenje ispune na spojeve ploča za kvalitetu Q2.



Spoj dvije rezane ploče ili spoj ploče i masivnog zida gleta se i bandažira samo sa strane jedne gipskartonske ploče.

### Namjena

- ispunjavanje spojeva gipskartonskih ploča i gletanje cijele površine ploča,
- materijal koji vezuje ne može se razrijediti vodom,
- obavezna upotreba Rigips bandažne trake.

### Prednosti

- vrhunska austrijska kvaliteta,
- ispunjavanje i gletanje,
- kremasta masa koja se jednostavno miješa,
- čvrst spoj, otporan na naprezanja,
- lako nanošenje, dobro obrađivanje i gletanje,
- zanemarivo uvlačenje materijala,
- izvrsno prijanja i odlično vezuje,
- pogodno za velike površine.

### Priprema i nanošenje

- sipati 5 kg praha u 3,7 L vode, miješati ručno/strojno dok se smjesa ne ujednači,
- površina na koju se nanosi mora biti suha, čista i čvrsta,
- spoj gipskartonskih ploča se ispuni u širini od 25 cm, a zatim utisne bandažna traka,
- drugi sloj se nanosi na suhi prethodni sloj u širini oko 40 cm,
- po potrebi, treći sloj za fino gletanje može se nanijeti na spoj ili cijelu površinu.

### Tehnički podaci

Sastav: fini gips i dodaci za prijanjanje.

Upotreba: unutar objekta za spojeve gipskartonskih ploča.

Temperatura primjene: od +5°C do 30°C.

Vrijeme za obradu: oko 60 minuta.

Potrošnja: 0,3 kg/m<sup>2</sup> gipskartonske ploče.

Pakiranje: vreće od 5 kg, 12,5 kg i 25 kg.



# Ispunjavanje, gletanje spojeva i gletanje cijele površine u kvaliteti Q1 - Q4 Ispunjavanje spojeva protupožarnih ploča



## VARIO

Izuzetno jaka i lako obradiva gipsana ispuna za gletanje spojeva i cijele površine.



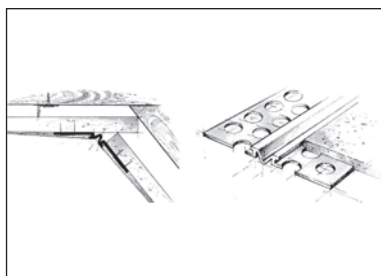
Postavljanje bandažne trake na prvi sloj nanijete ispune Vario.



Nanošenje drugog sloja ispune preko bandažne trake.



Gletanje cijele površine ploča Variom u kvaliteti Q3.



PVC traka za dilatacije i tupe kuteve.

### Namjena

- kod protupožarnih sistema, kod prostorija sa povećanom vlagom,
- za spojeve izuzetne čvrstoće,
- za radove na adaptacijama i na oblaganju drvenih greda u potkrovlju,
- materijal koji vezuje ne može se razrijediti vodom,
- gletanje cijele površine gipskartonskih ploča,
- za površine gdje je moguće statičko kretanje (npr. potkrovlje, zidne konstrukcije, lake konstrukcije),
- najpouzdaniji rezultat postiže se korištenjem papirne bandažne trake.

### Prednosti

- velika čvrstina spoja i do 4 puta veća od ostalih ispunjivača (alfa gips),
- velika brzina sušenja,
- zamješana smjesa je kremasta i izuzetno laka za nanošenje i obradu,
- bez uvlačenja materijala,
- lako brušenje
- ispuna spojeva gipskartonskih ploča bez bandažne trake.

### Priprema i nanošenje

- umješati 5 kg u 2,8 L vode, mješati ručno/strojno dok se smjesa ne ujednači,
- površina na koju se nanosi mora biti suha, čista i čvrsta,
- spoj gipskartonskih ploča se ispuni u širini od 25 cm, a zatim utisne bandažna traka,
- drugi sloj se nanosi na suhi prethodni sloj,
- po potrebi, treći sloj za fino gletanje može se nanijeti na spoj ili cijelu površinu.

### Tehnički podaci

Sastav: alfa gips i dodaci za prijanjanje.

Upotreba: unutar objekta za spojeve gipskartonskih ploča.

Temperatura primjene: od +5°C do 30°C.

Vrijeme za obradu: oko 45 minuta.

Potrošnja: 0,32 kg/m<sup>2</sup> gipskartonske ploče.

Pakiranje: vreće od 5 kg, 12,5 kg i 25 kg.

# Ispunjavanje spojeva gipskartonskih ploča i gletanje spoja u kvaliteti Q1 - Q4



## RIFINO TOP

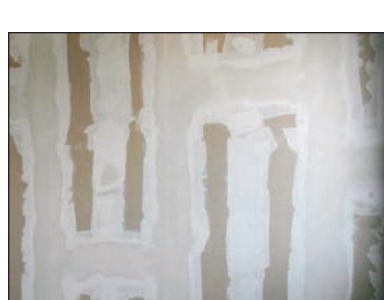
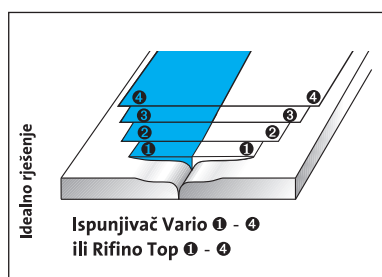
Fina izuzetno bijela gipsana ispuna za spojeve gipskartonskih ploča, gletanje čitavih površina



Ugradnja Ultra-Flex trake.



Utiskivanje staklene bandažne trake u nanjeti sloj ispune.



Široko nanošenje ispune na spojeve ploča za kvalitetu Q2.

### Namjena

- ispunjavanje spojeva gipskartonskih ploča i gletanje cijele površine ploča,
- materijal koji vezuje ne može se razrijediti vodom,
- obavezna upotreba Rigips bandažne trake.

### Prednosti

- vrhunska austrijska kvaliteta,
  - ispunjavanje i gletanje cijelih površina do kvalitete Q4,
  - kremasta masa koja se jednostavno miješa,
  - čvrst spoj, otporan na naprezanja,
  - lako nanošenje, dobro obrađivanje i gletanje,
  - izvrsno prijanja i odlično vezuje,
  - pogodno za velike površine.
- Pogodna za ugradnju završnih traka No coat- Ultraflex, Ultratrim, Bullnose.

### Priprema i nanošenje

- umješati 5 kg praha u 3,7 L vode, miješati ručno/strojno dok se smjesa ne ujednači,
- površina na koju se nanosi mora biti suha, čista i čvrsta,
- spoj gipskartonskih ploča se ispuni u širini od 25 cm, a zatim utisne bandažna traka,
- drugi sloj se nanosi na suhi prethodni sloj u širini oko 40 cm,
- po potrebi, treći sloj za fino gletanje može se nanijeti na spoj ili cijelu površinu.

### Tehnički podaci

Sastav: fini gips i dodaci za prijanjanje.

Upotreba: unutar objekta za spojeve gipskartonskih ploča.

Temperatura primjene: od +5°C do 30°C.

Vrijeme za obradu: oko 60 minuta.

Potrošnja: 0,3 kg/m<sup>2</sup> gipskartonske ploče.

Pakiranje: vreće od 5 kg, 12,5 kg i 25 kg.

## Zaštita svih vrsta kuteve

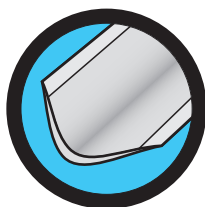


### NO-COAT trake za zaštitu svih vrsta kuteva

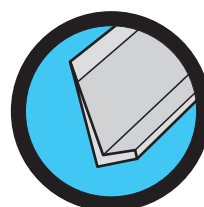
- vrlo praktične za nošenje
- i do 8 puta veća otpornost na udarce
- idealna za unutrašnje i vanjske kuteve



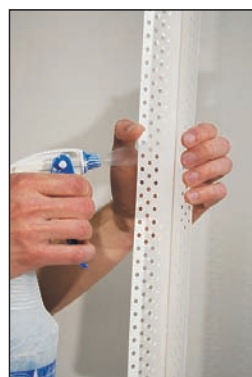
**ULTRAFLEX** traka s promjenjivim kutem za unutrašnje i vanjske kuteve



**BULLNOSE** traka s zaobljenim kutem namjenjena za vanjske kuteve



**ULTRATRIM** traka namjenjena za zaštitu završetka ploče

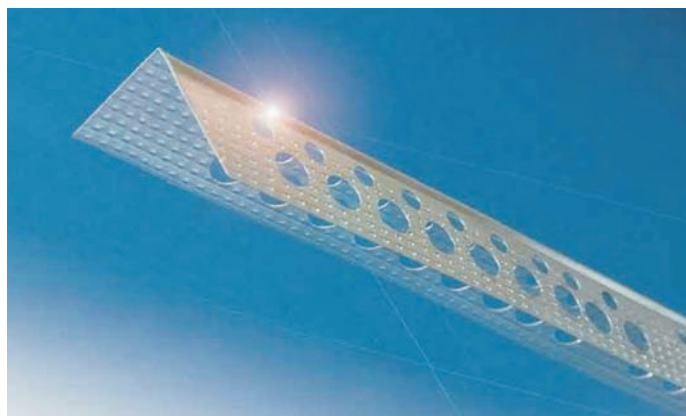


### AQUABEAD inovativna zaštita kuteva



- traka za zaštitu kuteva s ljepljivom koja djeluje nakon prskanja lajsne vodom
- velika brzina rada i ušteda vremena
- neiskorištene lajsne nakon sušenja je moguće ponovno navlažiti i koristiti

### Novi Rigips AL kutnik



**LAGAN**  
ZA UGRADNJU  
**ČVRST**  
U PRIMJENI  
**SIGURAN**  
OD PUCANJA

Rebrasta površina poboljšava prijanjanje glet mase.

# Gips

## Električarski gips

### Primjena:

- za brzo pričvršćenje el. kablova i cijevi
- brzo učvršćenje el. doza
- za brze popravke

Vrijeme obrade: 5 minuta

Vrijeme vezanja: do 15 minuta

2,5 kg, 5 kg, 25 kg



## Alabaster gips

### Primjena:

- za izradu finih štukaturnih elemenata
- za konačnu obradu zidova i stropova
- za popravak površina
- za izradu modela

Vrijeme obrade: 15 minuta

Vrijeme vezanja: do 45 minuta

25 kg



## Građevinski gips

### Primjena:

- za popunjavanje oštećenih mjesta
- za poravnanje zidova
- za izvođenje jednostavnih štukaturnih radova

Vrijeme obrade: 10 minuta

Vrijeme vezanja: 25 minuta

2,5 kg, 5 kg, 25 kg



## Modelarski gips

### Primjena:

- za izradu finih štukaturnih radova
- za izradu modela i umjetničkih djela
- za izradu reljefa
- za izradu dekoracija i arhitektonskih modela
- za izljevanje figura

Vrijeme obrade: 15 minuta

Vrijeme vezanja: do 45 minuta

2,5 kg, 5 kg



## Saint-Gobain građevinski proizvodi Hrvatska d.o.o.

HR-10000 Zagreb, Hondlova 2

tel. 01 2335 570, fax 01 2444 290

e-mail: rigips.hr@saint-gobain.com

www.rigips.com